

# COMUNE DI SAN CASCIANO VAL DI PESA - PIANO OPERATIVO - QUADRO CONOSCITIVO

## Analisi del Patrimonio edilizio nel territorio aperto

Responsabile del progetto: prof. Arch. GIAN FRANCO DI PIETRO  
Collaboratori: arch. D. Donatini, arch. R. Monaci, arch. G. Pessina

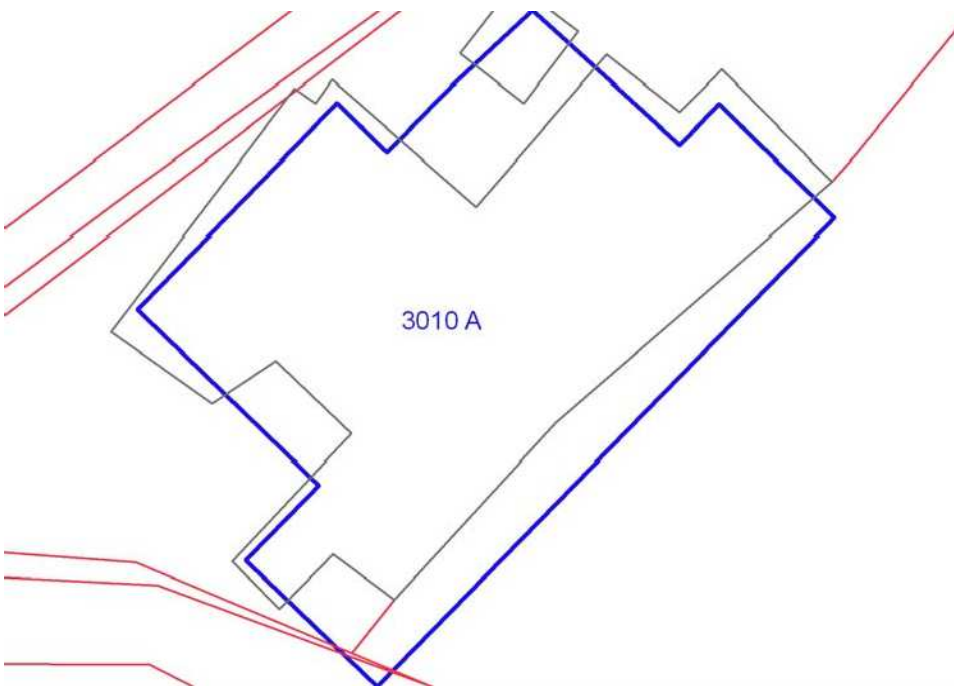
SCHEDA N. 3010

Toponimo ed indirizzo Via Collina 56

Schede 1985: n. 03/ 26

CTR 1:5000: foglio n. 275154

NCT: foglio/particella 67/24;67/25;66/



	<b>OGGETTO</b>	*
A	casa colonica	RV

(\*)Valore: RV: rilevante; V: medio; CC: compatibile con il contesto; SV: scarso; N: nullo

Data rilievo: 16/09/02

<b>USO ATTUALE</b>		
A	Lavori in corso	
Note A: Sulla torretta datazione al 1669		
<b>ALTERAZIONI TIPOLOGICHE</b>		
A	Superfetazioni; Ristrutturazione distributiva ; Cambiamento destinazione	
Note		
<b>ALTERAZIONI ARCH. ESTERNE</b>		
A		
Coperture	non valutabile	
Gronde e cornicioni	non valutabile	
Comignoli	non valutabile	
Intonaci	non valutabile	
Muri a faccia vista	non valutabile	
Aperture	non valutabile	
Infissi e persiane	non valutabile	
Elementi costruttivi/decorativi	non valutabile	
Elementi aggettanti (tettini)	non valutabile	
<b>STATO DI CONSERVAZIONE</b>		
A	Medio	
<b>VALORE</b>		
A	Rilevante	
<b>AREA DI PERTINENZA</b>		Valore complessivo: Rilevante
	Recinzione solo su strada	I lavori in corso non permettono una completa valutazione dell'area di pertinenza
	Cancello	
<b>ALTERAZIONI AREA DI PERTINENZA</b>		Alterazioni complessive: non valutabile

Non valutabile		
----------------	--	--

<b>VISIBILITA'</b>
--------------------

Da punti panoramici	
---------------------	--

